

もの忘れが気になるあなたに ー受診のご案内ー

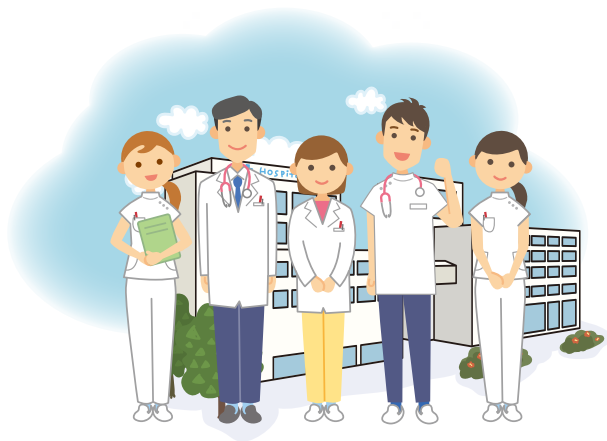
順天堂東京江東高齢者医療センターでは安全で質の高い医療の提供に努めております。**もの忘れが気になりましたら、一度ご相談ください。**
当医療センターは、**認知症医療では日本一の症例数を誇っております。**
(読売新聞「病院の実力 214」2020年5月20日掲載記事より)



最新のMRIやCTスキャン、必要に応じてシンチやPETなどを用いた画像診断が可能です。



メンタルクリニック・脳神経内科・脳神経外科に所属する認知症を専門とする医師が診療に従事しています。



感染対策として病院の入り口を1か所に限定し、体温測定、新型コロナのチェックを実施して、安心・安全な医療の提供にご協力いただいております。
(現在、新型コロナ症例は在院しておりません)



相談窓口：認知症疾患医療センター (03-5632-3180)



順天堂大学
医学部附属

順天堂東京江東高齢者医療センター

Juntendo Tokyo Koto Geriatric Medical Center

