



Juntendo Tokyo Koto Geriatric Medical Center

認知症疾患医療センター
年間報告書
2013年度版

順天堂大学医学部附属

順天堂東京江東高齢者医療センター

院長あいさつ



院長
津田 裕士

この度、「認知症疾患医療センター年間報告書」を発行することになりました。

この冊子は、認知症疾患医療センターの活動報告を中心に、認知症疾患医療センター構成員、医療相談窓口、実績報告書などを取りまとめ、地域のかかりつけ医の先生方等へお届けしています。

平成24年4月、順天堂東京江東高齢者医療センターに「認知症疾患医療センター」が設置されてからは、認知症相談窓口が2箇所になり、患者さんやご家族からのご相談は「医療福祉相談室」にて、また区東部（江東区・墨田区・江戸川区）の医療・福祉・介護関係者からのご相談は「認知症疾患医療センター」にて行っております。

認知症疾患医療センターにおきましても、地域医療を担っておられるかかりつけ医の先生方と連携を図りながら、患者さんが安心してかかれるような医療機関となるよう、職員一同努力して参ります。

今後ともよろしくお願い申し上げます。

認知症疾患医療センター室長あいさつ



副院長
認知症疾患医療センター室長
一宮 洋介

順天堂東京江東高齢者医療センターは、平成24年4月に東京都の指定を受け、認知症疾患医療センター事業を開始しています。専門医療相談、認知症の早期発見・早期治療、行動・心理症状及び身体合併症の治療などを行うだけでなく、平成25年10月には「認知症早期発見・早期診断推進事業」を開始致しました。認知症の疑いがあり、医療に繋がらない方への訪問支援事業にも取り組んでおります。

地域医療においては、行政、病院、地域のかかりつけ医、地域包括支援センター（介護スタッフ）など、皆様のお力添えが不可欠です。引き続き、江東区、墨田区、江戸川区など東京都の区東部を中心とした地域の皆様に当認知症疾患医療センターが少しでもお役に立てるよう、職員とともに努力して参ります。

今後ともご指導、ご支援の程何卒よろしくお願い申し上げます。

認知症疾患医療センター スタッフ紹介

氏名	部署	役職・職種
いちみや 一宮 洋介	メンタルクリニック	副院長、メンタルクリニック科長 認知症疾患医療センター室長
いせき 井関 栄三	メンタルクリニック	教授
まつばら 松原 洋一郎	メンタルクリニック	准教授
くまがい 熊谷 亮	メンタルクリニック	准教授
のざわ 野澤 宗央	メンタルクリニック	准教授
かさねき 笠貫 浩史	メンタルクリニック	准教授
さとう 佐藤 典子	看護部	看護課長、老人看護専門看護師 認知症看護認定看護師
すぎやま 杉山 秀樹	メンタルクリニック	臨床心理士
おおた 太田 一実	メンタルクリニック	臨床心理士
あさき 浅木 裕香	認知症疾患医療センター	精神保健福祉士
たかせ 高瀬 和寿	経理課	事務担当

認知症疾患医療センターの役割

■ 認知症疾患医療センターには、6つの役割があります。

① 専門医療相談の実施

認知症疾患医療センターには、認知症に関する専門知識を有する精神保健福祉士等を配置することとしています。主に区東部（江東区・墨田区・江戸川区）を対象とした関係機関（かかりつけ医、地域包括支援センター、区役所、保健所・保健センター、介護福祉事務所等）からの認知症に関する医療相談に対応するとともに、状況に応じて、適切な医療機関等の紹介を行います。

② 認知症の診断と対応

認知症疾患医療センターでは、認知症の診断を行います。医学的な診断だけでなく、日常生活の状況や、他の身体疾患等の状況等も踏まえ、総合的に評価を行うとともに、関係機関との情報の共有化を図り、医療、福祉、介護の支援に結び付けていきます。

診断後は、ご本人のかかりつけ医と連携を図り、日常の診療はかかりつけ医が担当することが基本となります。

③ 身体合併症・周辺症状への対応

認知症の人の身体合併症や周辺症状の治療について、認知症疾患医療センターで受け入れるほか、地域の医療機関と緊密な連携を図り、地域全体で受け入れる体制をつくっていきます。

④ 地域連携の推進

地域の医療機関、地域包括支援センター、区役所、保健所・保健センター等の関係機関、家族介護者の会との連携を図るため、認知症連携協議会等を開催し、地域において関係者が密接に連携するネットワークづくりに向けた検討を行っていきます。

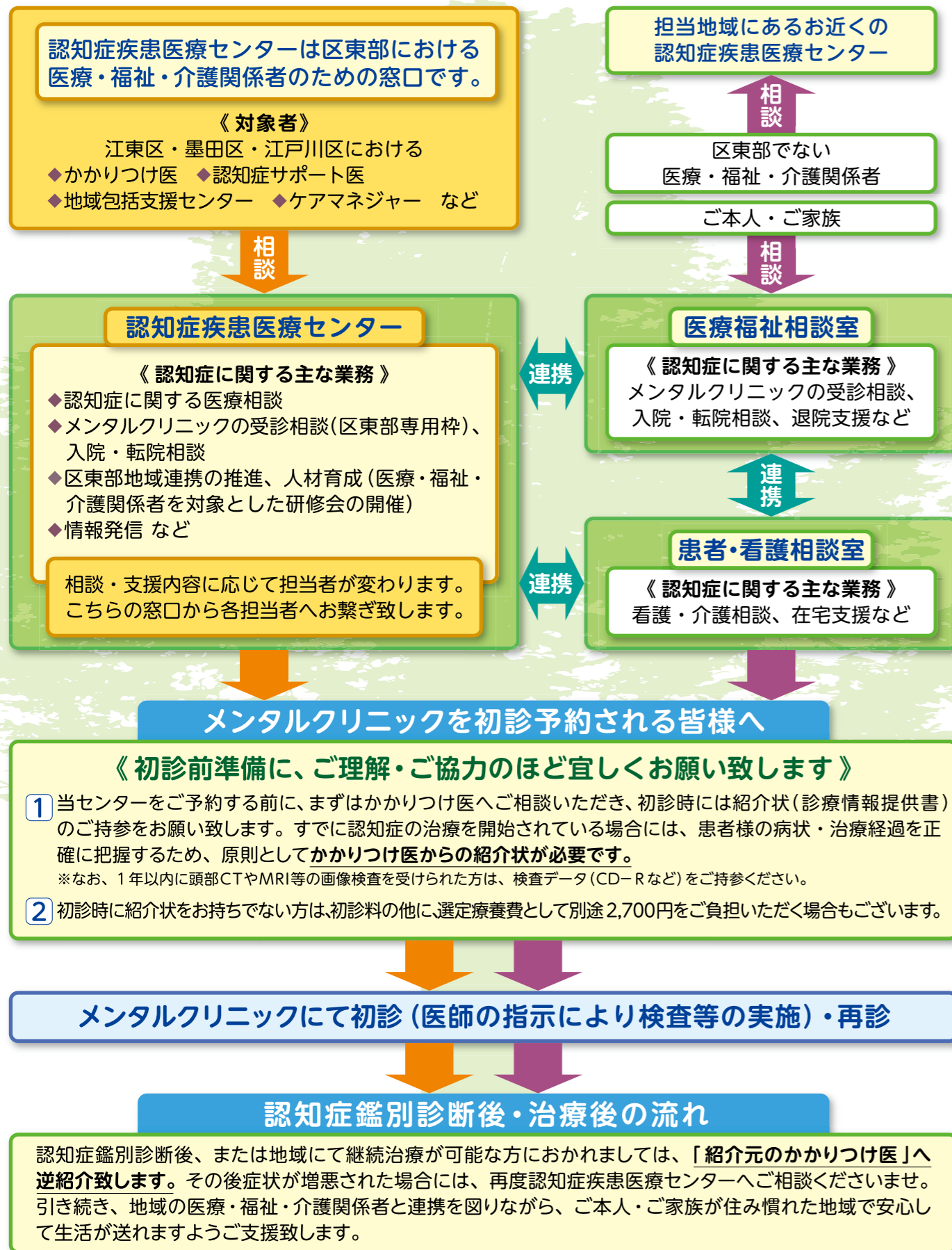
⑤ 専門医療、地域連携を支える人材の育成

認知症疾患医療センターの院内においては、専門的な知識・経験を有する医師・看護師の育成に努めていくとともに、地域においては、かかりつけ医などの医療従事者や介護・福祉関係者の認知症対応力の向上を図るための研修等に取り組んでいきます。

⑥ 情報発信

認知症に関する正しい知識をご理解いただくための情報発信を行います。パンフレットのほかに、順天堂大学医学部附属順天堂東京江東高齢者医療センターのホームページでも認知症疾患医療センターの情報発信をいたします。

認知症疾患医療センターへの相談の流れ



認知症疾患医療センター窓口について

医療相談について

認知症疾患医療センター窓口

対象者 江東区・墨田区・江戸川区における医療・福祉・介護関係者

主な相談内容
◆認知症に関する医療相談
◆受診相談(認知症の鑑別診断、周辺症状・身体合併症の治療)
◆入院・転院相談など

●専用電話対応時間 月曜日～金曜日:午前9時～午後5時

☎ **03-5632-3180**(専用)

FAX **03-5632-3231**(専用)

✉ **ninchisyo_shikkan@juntendo.gmc.ac.jp**

ご本人・ご家族の方 ▶ 医療福祉相談室:03-5632-3111(代表)
区東部でない医療・福祉・介護関係者 ▶ 担当地域の認知症疾患医療センター

認知症疾患医療センター枠の外来診療時間

	午 前
火曜日・金曜日	① 9時・② 9時半

※1 予約時間の30分前に、2階総合受付にお越しください。

※2 外来診療は原則、『予約制』となっております。

※3 診療情報提供書のご用意をお願い致します。

休診日

日曜・祝日・第2土曜日 / 年末年始(12/29～1/3) / 創立記念日(5/15)

平成25年度 認知症疾患医療センター運営事業 実績報告書

平成25年度 実績報告書 <月別>

1 外来

1 認知症疾患に係る外来件数、鑑別診断件数及び認知症診断管理料の請求件数（月別）

項目	4月	5月	6月	7月	8月	9月	10月	11月	12月	1月	2月	3月	合計
外来件数	159	154	133	132	136	118	175	137	115	113	122	144	1638
うち鑑別診断件数	142	141	120	121	124	106	160	118	106	104	110	129	1481
認知症専門診断管理料の請求件数	0	0	3	5	2	1	4	1	1	2	0	0	19

※「外来件数」は、医療相談室経由のみではなく、院全体の件数をカウントする。再診含む。認知症治療が主目的の外来に限る。
 ※「鑑別診断件数」は、鑑別診断の結果が認知症ではなかったケースも含み、鑑別診断を行った全ケースをカウントする。

2 予約時から鑑別診断初診までの待機日数（月末時点）

項目	4月末	5月末	6月末	7月末	8月末	9月末	10月末	11月末	12月末	1月末	2月末	3月末	平均
予約時から鑑別診断初診までの日数	35	33	37	34	33	28	22	21	30	41	47	42	33.58

※緊急枠や特別枠を除く、月末時点での予約時から鑑別診断初診までの待機日数を記入する。

3 鑑別診断件数

項目	4月	5月	6月	7月	8月	9月	10月	11月	12月	1月	2月	3月	合計
①正常または健常	14	3	3	7	6	2	9	7	3	8	5	7	74
②軽度認知障害(MCI)	29	32	30	33	31	23	30	20	24	25	31	37	345
③アルツハイマー型認知症	54	63	42	41	47	47	64	50	51	38	36	58	591
④脳血管障害を伴うアルツハイマー型認知症	22	14	17	11	14	14	16	10	8	6	9	12	153
⑤脳血管性認知症	6	5	5	5	2	6	5	4	4	6	7	1	56
⑥レビー小体型認知症	8	8	6	10	6	9	20	14	6	11	11	4	113
⑦前頭側頭葉変性症	2	1	2	4	0	1	1	0	0	3	2	1	17
⑧正常圧水頭症	0	2	1	0	1	0	0	0	0	0	0	2	6
⑨頭部外傷による認知症	0	0	2	0	0	0	0	2	0	2	0	0	6
⑩アルコール性認知症	3	1	4	2	4	1	4	2	2	0	2	0	25
⑪その他の認知症	2	4	2	3	1	1	3	2	2	1	4	1	26
⑫その他(統合失調症、気分障害等)	2	8	6	5	12	2	8	7	6	4	3	6	69

4 上記②～⑫の患者について

項目	4月	5月	6月	7月	8月	9月	10月	11月	12月	1月	2月	3月	合計
他の医療機関(かかりつけ医等)から紹介された人数	79	86	78	68	76	55	100	74	60	50	56	43	825
自院の他診療科から院内紹介された人数	9	9	11	7	14	12	12	16	22	17	15	6	150
他の医療機関(かかりつけ医等)へ診療情報を提供し、他の医療機関で継続医療が行われている人数	52	45	37	43	42	33	50	47	55	47	36	64	551

2 入院

認知症疾患に係る入院件数（月別）

項目	4月	5月	6月	7月	8月	9月	10月	11月	12月	1月	2月	3月	合計
認知症疾患医療センター(自院)	39	37	45	42	33	33	32	35	39	30	45	43	453
連携病院	0	0	0	0	0	0	0	0	0	0	0	0	0
その他の病院(連携病院以外)	0	0	0	0	0	0	0	0	0	0	0	0	0
合計	39	37	45	42	33	33	32	35	39	30	45	43	453

※認知症の診断がついている入院患者について、紹介ルートや担当医師に関わらず件数に含める。入院初日の属する月に計上する。
 ※「連携病院」は、連携先の病院(要綱第5の1(5)ア又はイに示す医療機関)における入院(センターを運営している病院との連携に限る。)それぞれの件数
 ※「その他の病院」は、医療相談室が中心となって入院先を調整したケースを計上する。

3 専門医療相談

1 専門医療相談件数（月別）

項目	4月	5月	6月	7月	8月	9月	10月	11月	12月	1月	2月	3月	合計
電話	235	607	604	657	673	648	749	664	672	783	716	813	7821
面接	5	154	160	198	221	194	261	211	188	199	212	192	2195
訪問	0	0	0	0	0	0	1	0	1	2	2	0	6
その他	0	19	10	13	12	27	20	25	23	24	7	20	200
合計	240	780	774	868	906	869	1031	900	884	1008	937	1025	10222

※認知症疾患医療センターの医療相談室として受けたものではなく、医療連携室等の他の組織で受けた認知症に係る相談も含める。
 ※専従相談員が受けたもの、かけたもの双方を含める。
 ※退院調整のための電話及び面接などは、延件数でカウントする。「その他」欄に実人数は計上しない。
 ※「訪問」は、他の医療機関、介護施設、患者自宅等を訪問し、認知症患者の医療やケアについて助言又は指導を行った場合等にカウントする。

2 関係機関別連携内訳（複数カウント可）

項目	4月	5月	6月	7月	8月	9月	10月	11月	12月	1月	2月	3月	合計
家族・親族	157	303	272	308	394	368	420	323	338	396	394	417	4090
一般病院	0	14	38	39	41	13	28	37	46	25	42	48	371
精神科病院	0	11	13	12	14	22	9	8	36	49	23	27	224
認知症サポート医	0	3	2	2	0	1	1	0	0	0	1	0	10
かかりつけ医	10	4	27	22	6	8	11	9	14	21	10	9	151
訪問看護ステーション	0	0	0	0	1	2	0	0	0	0	0	0	3
区市町村(高齢所管部署等)	1	20	15	24	28	21	28	27	19	25	20	31	259
地域包括支援センター	44	65	46	47	48	28	53	41	46	63	56	39	576
ケアマネジャー	3	23	15	19	2	17	12	17	12	24	11	22	177
介護保険施設	0	53	53	38	51	48	58	19	43	49	41	21	474
保健所・保健センター	0	0	0	0	0	0	0	0	0	0	0	0	0
家族介護者の会	0	0	0	0	0	0	0	0	0	0	0	0	0
その他	25	284	293	357	321	342	410	419	330	356	339	411	3887

※(1)専門医療相談件数の相手方をカウントする。(原則(1)と同数になる。)

平成25年度 認知症疾患医療センター運営事業 実績報告書

3 相談内容別内訳（複数カウント可）													
項目	4月	5月	6月	7月	8月	9月	10月	11月	12月	1月	2月	3月	合計
受診・受療に関わる援助	211	271	233	254	217	209	252	236	204	302	258	242	2889
入院に関わる援助	3	80	106	117	101	83	84	56	64	64	70	81	909
転院・入所に関わる援助	0	285	296	315	423	418	493	396	412	414	399	421	4272
関係機関との連絡調整に関わる援助	18	22	19	23	17	24	46	25	53	68	78	104	497
介護保険に関わる援助	0	0	0	0	2	1	0	0	1	0	0	0	4
患者・家族の心理的サポート、ケア等に係る相談	5	7	1	1	2	1	0	0	0	2	0	6	25
社会資源の活用に関わる援助	0	0	0	0	2	0	0	0	0	1	0	0	3
権利擁護に関わる援助	0	0	2	0	0	0	0	0	1	0	0	0	3
経済問題に関わる援助	0	7	1	3	3	1	0	5	0	5	3	8	36
その他	3	108	116	155	139	133	155	182	149	152	129	163	1584

※実人数に対して相談の内容を複数カウントする（（1）（2）と一致しなくてもよい。）主訴のみは不可

4 研修会・連携協議会・広報

1 研修会の開催

【認知症サポート医・かかりつけ医向け研修会】

日時	場所	対象者	内容	参加人数
2013.12.6(金)	順天堂東京江東高齢者医療センター	区東部認知症サポート医・かかりつけ医	認知症の幻覚と妄想	18

【介護事業者向け研修会】

日時	場所	対象者	内容	参加人数
2013.10.23(水)	すみだリバーサイドホール	墨田区福祉・介護関係者	医師との交流会（第1部講演会：認知症をとりまく薬物療法、第2部：交流会） 共催：すみだケアマネジャー連絡会	85
2014.1.23(木)	順天堂東京江東高齢者医療センター	江東区福祉・介護関係者	事例共有・ミニ講義	49
2014.3.11(火)	順天堂東京江東高齢者医療センター	江戸川区福祉・介護関係者	認知症の基礎知識・レビー小体型認知症の初期症状	42
2014.3.19(水)	順天堂東京江東高齢者医療センター	江東区福祉・介護関係者	認知症の基礎知識	25

2 研修会等への講師派遣

日時	場所	実施主体	研修会等内容	センターの協力内容
2013.6.13(木)	越谷サンシティホール	埼玉東部精神医療フォーラム	第16回埼玉東部精神医療フォーラム教育講演	医師：一宮 洋介
2013.6.15(土)	すみだ福祉保健センター	こうめ・はなみずき高齢者支援総合センター	支援ネット・ケアMENすみだ 男性介護教室 認知症について	看護師：佐藤 典子・正田 弘
2013.6.20(木)	江戸川区総合文化センター	江戸川区ケアマネジャー協会	認知症に関する研修	医師：一宮 洋介
2013.7.11(木)	墨田区特別養護老人ホーム なりひらホーム2階	なりひら高齢者支援総合センター	ミニ講話 認知症と医療支援	看護師：佐藤 典子 精神保健福祉士：浅木 裕香
2013.8.12(月)	日本赤十字秋田看護大学	日本赤十字秋田看護大学	認知症看護認定看護師教育課程	看護師：佐藤 典子
2013.8.19(月)	日本赤十字秋田看護大学	日本赤十字秋田看護大学	認知症看護認定看護師教育課程	看護師：佐藤 典子
2013.8.20(火)	むこうじま高齢者支援総合センター	むこうじま高齢者支援総合センター	介護家族教室 認知症の予防	看護師：佐藤 典子

日時	場所	実施主体	研修会等内容	センターの協力内容
2013.8.29(木)	日本赤十字秋田看護大学	日本赤十字秋田看護大学	認知症看護認定看護師教育課程	看護師：佐藤 典子
2013.9.4(水)	いきいきプラザ	たちばな高齢者支援総合センター	「認知症とは」 地域住民向け	看護師：佐藤 典子
2013.9.14(土)	順天堂東京江東高齢者医療センター	江東区 長寿サポートセンター	江東区地域包括連携会議「DASC勉強会の開催」	看護師：正田 弘・棕野 ルミ
2013.9.17(火)	江東区役所	江東区役所	江東区キャラバンメイト養成研修 江東区職員・地域包括支援センター	医師：一宮 洋介
2013.9.18(水)	東砂長寿サポートセンター	東砂長寿サポートセンター	東砂長寿サポートセンター地域ケア会議「事例検討会」地域包括支援センター・相談員・ケアマネジャー・民生委員・サービス提供者向け	看護師：佐藤 典子・正田 弘・棕野 ルミ
2013.9.21(土)	長寿サポート東陽南	長寿サポート東陽南	「認知症介護者教室」地域介護者向け	看護師：正田 弘・棕野 ルミ
2013.9.27(金)	江東区文化センター会議室	東陽・南砂長寿サポートセンター	南砂日常生活圏域エリアミーティング「DASC勉強会、認知症疾患医療センターについて」包括支援センター・保健師・相談員向け	看護師：佐藤 典子・正田 弘・棕野 ルミ 精神保健福祉士：浅木 裕香
2013.10.2(水)	青梅成木台病院	青梅成木台病院	認知症高齢者の理解と支援のために「認知症の診断から治療展開について」	医師：一宮 洋介
2013.10.4(金)	すみだ女性センター	墨田区福祉保健部高齢者福祉課	～認知症を知る～ 専門医療機関の役割	医師：笠 浩史
2013.10.18(金)	江戸川区 グリーンパレス	熟年相談室 江戸川区医師会 認知症ホットライン	認知症を正しく理解しよう	医師：一宮 洋介
2013.10.28(月)	江東区医師会館4階講堂	江東区福祉部高齢者支援課	認知症支援の地域連携に係わる説明会	医師：一宮 洋介
2013.11.16(土)	はなみずきホーム3階会議室	はなみずき高齢者支援総合センター	認知症全般についての講義及び参加者との交流会	看護師：佐藤 典子・棕野 ルミ
2013.11.17(日)	江戸川区総合文化センター	江戸川区医師会	第31回江戸川医学会 区民のための特別講演会	医師：一宮 洋介
2013.11.26(火)	墨田区シルバー人材センター	墨田区福祉保健部高齢者福祉課	墨田区キャラバン・メイト養成研修	医師：一宮 洋介
2013.12.21(土)	亀戸ふれあいセンター	亀戸長寿サポートセンター	認知症の方を介護している家族の会	看護師：佐藤 典子 臨床心理士：杉山 秀樹
2014.1.20(月)	シルバープラザ梅若	うめわか高齢者支援総合センター	墨田区内認知症介護者・認知症高齢者に関心を持つ区民対象「認知症への対応」	看護師：佐藤 典子
2014.1.28(火)	すみだ福祉保健センター	こうめ高齢者支援総合センター	認知症について学びましょう	精神保健福祉士：浅木 裕香
2014.1.29(水)	寿康会病院	寿康会病院会議室	認知症看護認知症対応力向上研修	看護師：佐藤 典子・浅野 久美子
2014.2.24(月)	所沢パークホテル	所沢市東部地区診療連携フォーラム	アルツハイマー型認知症の積極的治療戦略	医師：一宮 洋介
2014.3.27(木)	江戸川区総合文化センター	江戸川区ケアマネジャー協会	認知症に関する医療知識	看護師：佐藤 典子

3 区東部連携協議会の開催

日時	場所	対象者	内容	参加人数
2013.7.4(木)	順天堂東京江東高齢者医療センター	医師会・区役所・地域包括支援センター	・平成24年度認知症疾患医療センター利用状況 ・平成25年度利用状況と今後の課題 ＜区東部代表者と意見交換＞ ・現在実施している認知症にまつわる事業・取り組みにおける現状報告など	27
2014.2.6(木)	順天堂東京江東高齢者医療センター	医師会・区役所・地域包括支援センター	認知症疾患医療センター現状報告 ・平成25年度認知症早期発見・早期診断推進事業の現状報告と、今後に向けた課題・改善点など ＜区東部代表者と意見交換＞ ・認知症早期発見・早期診断推進事業、地域連携に関するご意見	26

■ 平成25年度 認知症早期発見・早期診断推進事業
認知症アウトリーチチーム実績報告書(月別)

1 訪問支援対象者の支援

1 訪問支援対象者の実人数

項目		4月	5月	6月	7月	8月	9月	10月	11月	12月	1月	2月	3月	合計
訪問支援対象者 (実人数)	かかりつけ 医有							0	0	0	0	0	0	0
	連絡調整有							0	0	0	1	2	0	3
	連絡調整無							1	0	1	1	0	0	3
訪問時の診たて (実人数)	認知症の疑い有(訪問時)							0	0	1	1	2	0	4
	認知症の疑い無(訪問時)							0	0	0	1	0	0	1

2 訪問支援延件数

項目	4月	5月	6月	7月	8月	9月	10月	11月	12月	1月	2月	3月	合計
訪問支援延件数							1	0	1	2	2	0	6
うち医師の出動件数							0	0	0	0	0	0	0

2 訪問支援を行ったアウトリーチチーム員の延人数

項目	4月	5月	6月	7月	8月	9月	10月	11月	12月	1月	2月	3月	合計
延人数							1	0	1	1	2	0	5
うち医師の人数							0	0	0	0	0	0	0

3 個別ケース会議への出席(延回数)

項目	4月	5月	6月	7月	8月	9月	10月	11月	12月	1月	2月	3月	合計
個別ケース会議への出席(延回数)							2	0	2	4	4	0	12

4 主治医意見書等作成数

項目	4月	5月	6月	7月	8月	9月	10月	11月	12月	1月	2月	3月	合計
主治医意見書作成数(介護保険認定用)							0	0	0	0	0	0	0
診断書作成数(成年後見制度申立用)							0	0	0	0	0	0	0

■ もの忘れが進むとどうなるの?パンフレット発行

もの忘れが進むとどうなるの?

～認知症は早期に対応することが大切です～



みんなで気づき、地域で支え合う

「認知症」という言葉を耳にする機会が増えてきたのではないのでしょうか。
65歳以上の高齢者のうち、まだ認知症ではないが認知症になる前の段階の方を含めると、
「4人に1人が認知症とその予備軍」と言われています。(厚生労働省2013年発表)
認知症は早期発見・早期診断により、治療などの選択肢が広がるだけでなく、適切な対応
やケアを行うことで症状が軽減する場合があります。まずは認知症の基礎知識を身に付け、
自分自身だけでなく大切なご家族や周囲の方々の変化にも気が付けるよう、1人でも多くの
方が「認知症のことを知っている」ということが大切です。

順天堂大学医学部附属 順天堂東京江東高齢者医療センター
認知症疾患医療センター

監修：一宮 洋介 (認知症疾患医療センター室長)

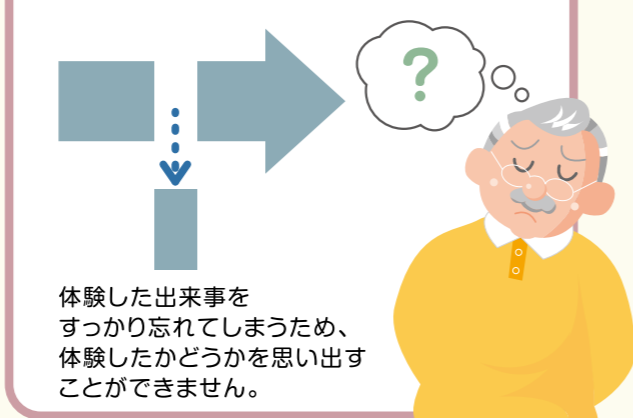
Q1. “加齢によるもの忘れ”と、“認知症によるもの忘れ”はどう違うの？

ANSWER

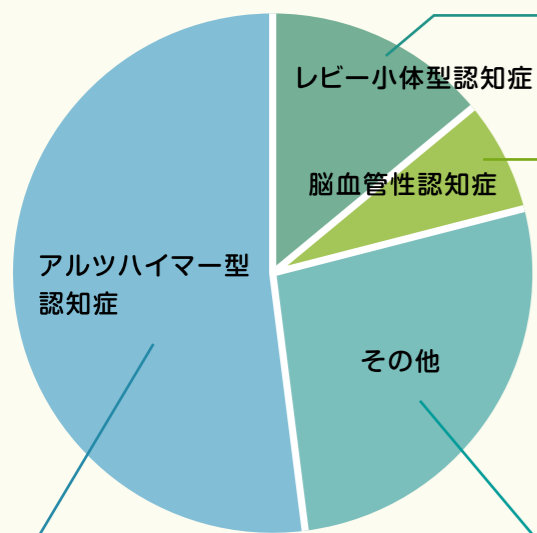
加齢によるもの忘れ



認知症によるもの忘れ



主な認知症とその症状



レビー小体型認知症(14%)

初期症状として、便秘、嗅覚異常、抑うつ症状、レム睡眠行動障害などがあります。もの忘れに加え、パーキンソン症状(筋肉のこわばり、手足の震えなど)や幻覚(周囲には見えないものが見えたり、聞こえたりするなど)といった症状が出現するのも特徴です。

脳血管性認知症(7%)

脳梗塞や脳出血によって脳の細胞はダメージを受け、また脳血管障害の再発をくり返していくことで階段状に進行していきます。もの忘れの他に、歩行障害、手足のマヒ、排尿障害(排泄の失敗)、抑うつ、感情失禁(感情をコントロールできず、急に泣いたり笑ったりする)などがあります。

その他の認知症(27%)

上記以外には、前頭側頭型認知症(症状: 人格変化、反社会的行動など)、正常圧水頭症(症状: 歩行障害、尿失禁など)、頭部外傷による認知症(慢性硬膜下血腫)、アルコール性認知症などがあります。また、ビタミン欠乏症、甲状腺機能低下症、脱水、薬の副作用など、脳の病気だけでなく身体の病気によって引き起こされることもあります。

※2012年当センターメンタルクリニック入院患者における割合

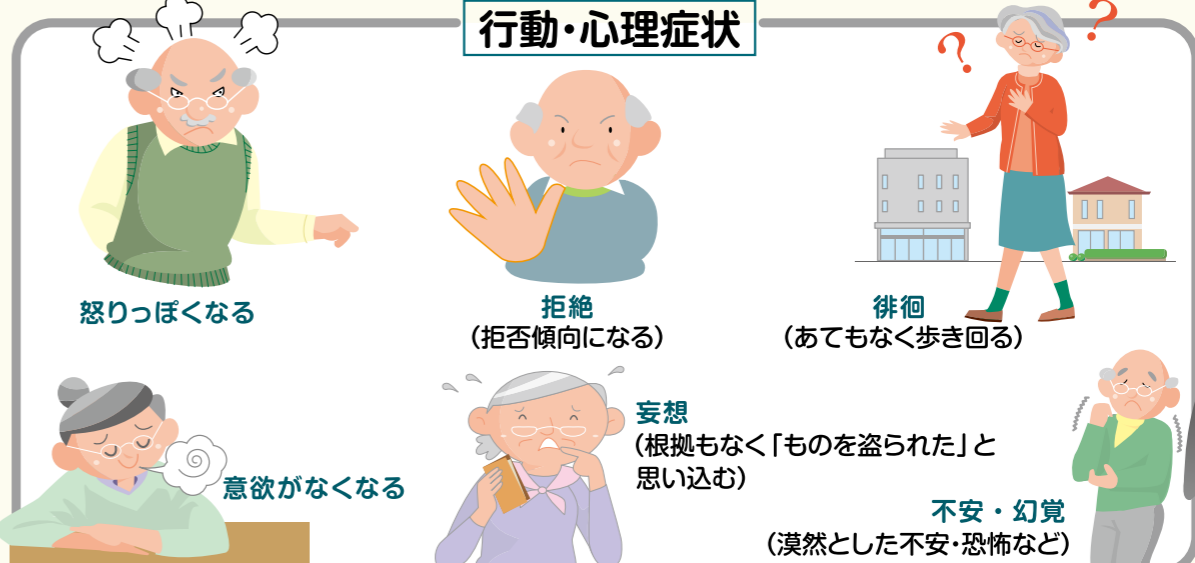
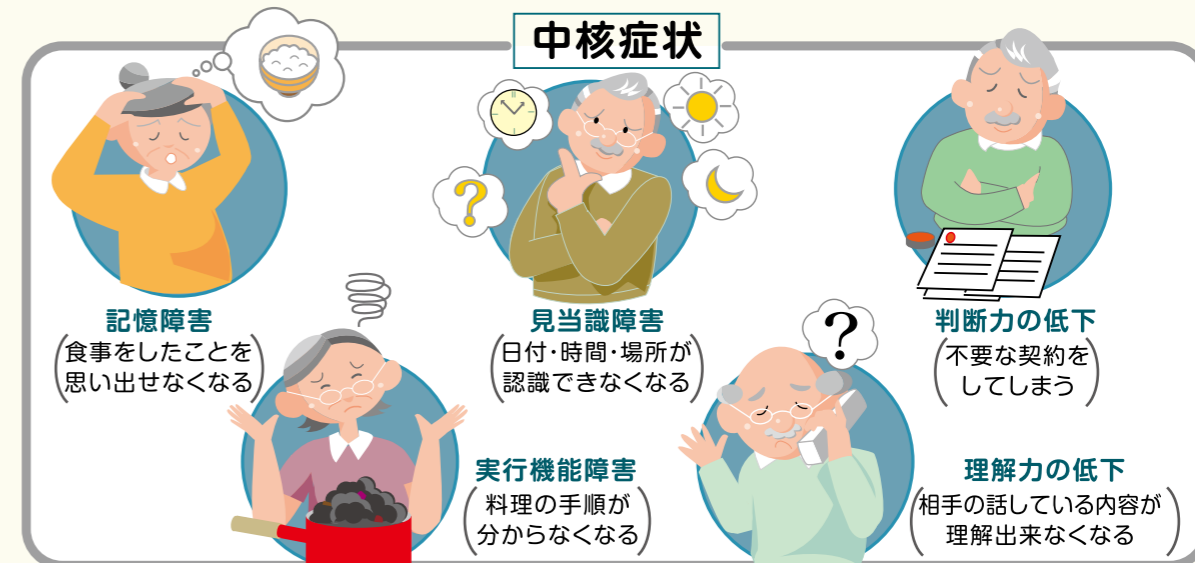
アルツハイマー型認知症(52%)

アルツハイマー型認知症は、もの忘れを伴い、比較的緩やかに進行していくのが特徴です。初期には、記憶障害、見当識障害、判断力の低下などの中核症状が見られるようになり、人によっては生活に支障をもたらす行動・心理症状が現れます。男性よりも女性に多いといわれています。

Q2. 認知症になると、どのような症状が現れるの？

ANSWER

認知症の症状を大きく分けると、主にみられる中核症状と、その中核症状に加えて二次的に起こる周辺症状があります。近年では、周辺症状を「行動・心理症状(BPSD)」と言うこともあります。この行動・心理症状は、本人の生まれ持った性格や生活環境の変化、また心理状態などにより、現れる症状が人それぞれ異なってきます。例えば、下記のような症状があります。



その他: 行動症状 → 暴言、暴力、介護拒否、不潔行為、昼夜逆転など。
心理症状 → 抑うつ、脅迫観念、睡眠障害などがあります。

Q3. 認知症と診断するためには、どのような検査をするの？

ANSWER

認知症と診断するためには、医師の診察、心理検査、画像検査、採血など、総合的に調べていくことが大切です。ご本人の精神的・身体的な症状をお聞きしたのち、医師の指示のもと、下記のような検査を行います。

認知症の心理検査

心理検査を専門とする臨床心理士が、検査の手順に従って様々な質問を行い、課題を出しながら理解力・判断力などを観察していきます。結果を点数に表すことで、認知症の進行具合を診断することができます。

頭部CT/MRI検査

認知症を早期発見するためには、ご家族からの聞き取り・心理検査に併せ脳の画像検査を行うことが重要です。頭部CT/MRIを行うことで、脳の形・脳疾患(脳梗塞・脳出血など)や脳の萎縮状態が分かります。



当院では認知症の早期発見のお手伝いとして、「もの忘れドック(自費診療)」のご予約を行っております。まずは一次ドックとして認知機能検査・頭部CT・医師の診察を行います。

(ご予約は03-5632-3111⇒もの忘れドック予約係)

月～金：9:30～17:30

SPECT検査

脳の血液の流れや血流量などを画像から見る検査です。脳の機能が低下している部分は、脳の血流量も低下しています。頭部CT/MRIなどと組み合わせることで、より精密な診断を行うことができます。

PET-CT検査

従来の画像検査(CT/MRI)などのように形(形態)を見る検査ではなく、脳のエネルギー代謝や神経細胞の活動状態を調べる検査です。CTの機能も併せ持っています。認知症の早期診断にも有効です。



個人または医療機関様を通じてご予約いただけます。自費診療によるものですので、詳しくはPET/CT予約係までお尋ねください。

(ご予約は03-5632-3111⇒PET/CT予約係)

月～金：9:00～17:00 土：9:00～12:00 ※第2土曜日を除く

Q4. もの忘れが気になったら、まずは誰に相談したらいいの？

ANSWER

まずは身近なかかりつけ医や相談機関にご相談下さい。

地域包括支援センター (65歳以上・要支援をお持ちの方)

◆高齢者やそのご家族からの総合的な相談窓口です。各地域に設置されています。

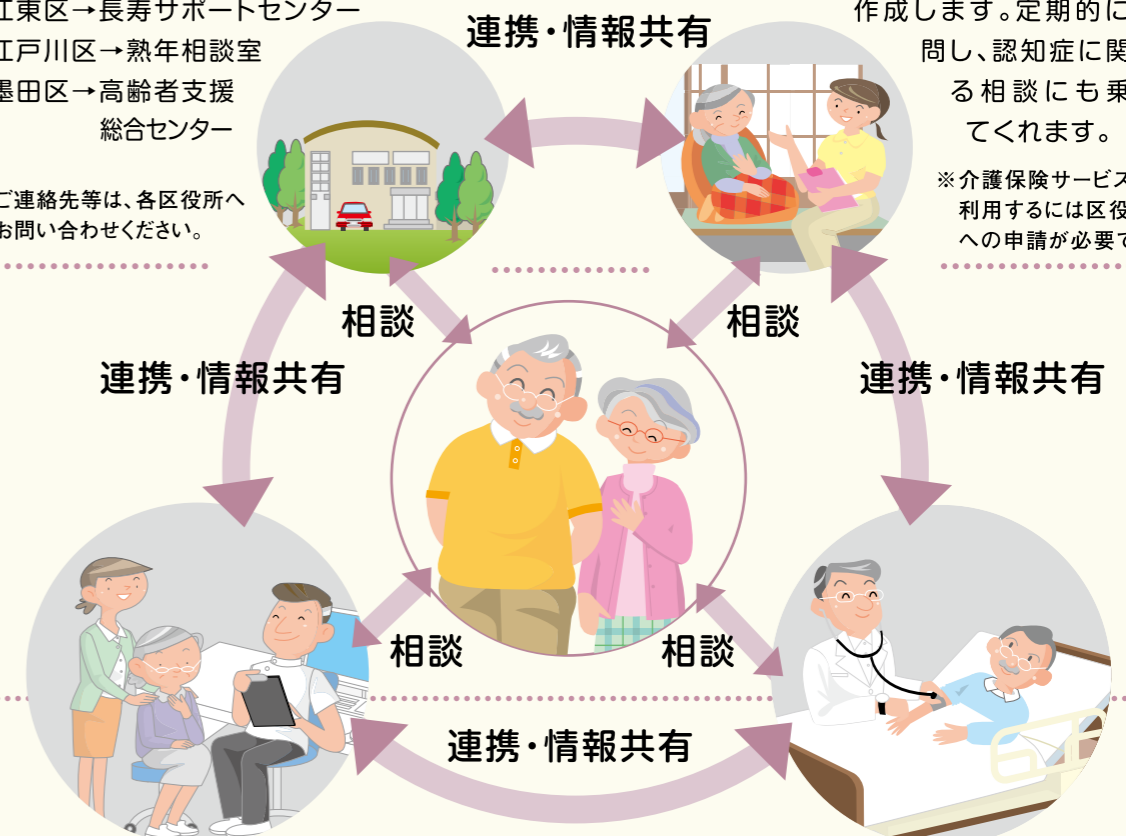
- ・江東区→長寿サポートセンター
- ・江戸川区→熟年相談室
- ・墨田区→高齢者支援総合センター

※ご連絡先等は、各区役所へお問い合わせください。

ケアマネジャー (要介護をお持ちの方)

◆介護が必要な方が自立した日常生活が送れるよう、ケアプランを作成します。定期的に訪問し、認知症に関する相談にも乗ってくれます。

※介護保険サービスを利用するには区役所への申請が必要です。



かかりつけ医(診療所・クリニック)

◆気軽にかけられる地域の身近な先生です。必要に応じ、適切な医療機関を紹介してくれます。

◎かかりつけ医は健康面・生活面の指導やご家族の事など、様々な相談にも乗ってくれます。

かかりつけ医(訪問診療)

◆住み慣れたご自宅にて医療が受けられるよう定期的に訪問してくれる先生です。

依頼

逆紹介(地域へ戻す)



認知症専門医(認知症疾患医療センター)

◆認知症の鑑別診断、周辺症状・身体合併症の治療や助言などを行い、認知症を専門的に診てくれる先生です。

◆認知症の早期発見・早期診断に努めています。

医療相談について

認知症疾患医療センター窓口

対象者 江東区・墨田区・江戸川区における医療・福祉・介護関係者

主な相談内容

- ◆認知症に関する医療相談
- ◆受診相談(認知症の鑑別診断、周辺症状・身体合併症の治療)
- ◆入院・転院相談など

●専用電話対応時間 月曜日～金曜日：午前9時～午後5時

☎ **03-5632-3180**(専用)

FAX. **03-5632-3231**(専用)

Email **ninchisyo_shikkan@juntendo.gmc.ac.jp**

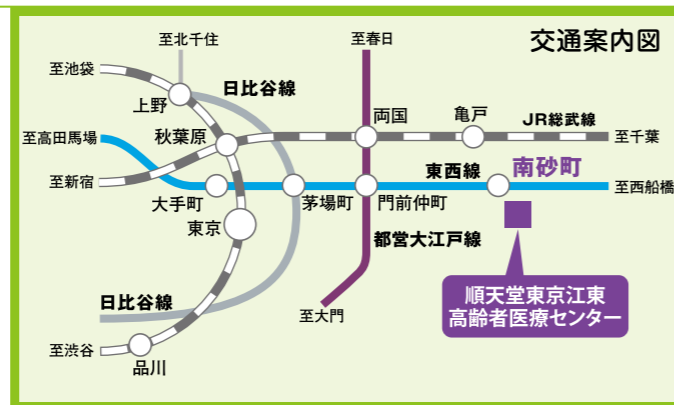
ご本人・ご家族の方 ▶ 医療福祉相談室:03-5632-3111(代表)
区東部でない医療・福祉・介護関係者 ▶ 担当地域の認知症疾患医療センター

交通のご案内

東京メトロ東西線南砂町駅下車
3番出口(エレベーター・エスカレーターあり)より徒歩5分
●南砂町駅は快速電車は通過となりますのでご注意ください。
●3番出口は、西船橋寄りの車両(中野方面行:最後部、西船橋方面行:最前部)にご乗車なされると便利です。

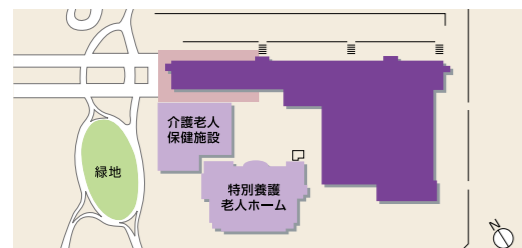
都営バス

●JR総武線亀戸駅より
江東高齢者医療センター行(亀23系統)約25分
終点、江東高齢者医療センター下車 徒歩1分
●JR総武線錦糸町駅より
臨海車庫行(錦22系統)約25分
新砂3丁目アパート下車 徒歩5分



所在地

順天堂大学医学部附属
順天堂東京江東高齢者医療センター
〒136-0075 東京都江東区新砂三丁目3番20号
Tel. 03-5632-3111(代表)
<http://www.juntendo.gmc.ac.jp/>



●病院の北側に、有料駐車場(98台分)がございます。



■ 認知症疾患医療センターは、現在12カ所の医療機関に設置されています。

病院名	住所	相談窓口電話番号	担当地域
順天堂大学医学部附属 順天堂医院	文京区本郷 3-1-3	03-5684-8577	千代田区、中央区、 港区、文京区、台東区
東京都保健医療公社 荏原病院	大田区東雪谷 4-5-10	03-5734-7028	品川区、大田区
東京都立松沢病院	世田谷区上北沢 2-1-1	03-3303-7211 (代表)	目黒区、世田谷区、 渋谷区
浴風会病院	杉並区高井戸西 1-12-1	03-5336-7790	新宿区、中野区、 杉並区
東京都健康長寿 医療センター	板橋区栄町 35-2	03-3964-1141 (代表)	豊島区、北区、板橋区、 練馬区
大内病院	足立区西新井 5-41-1	03-5691-0592	荒川区、足立区、 葛飾区
順天堂大学医学部附属 順天堂東京江東 高齢者医療センター	江東区新砂 3-3-20	03-5632-3180	墨田区、江東区、 江戸川区
青梅成木台病院	青梅市成木 1-447	0428-74-4111 (代表)	青梅市、福生市、 羽村市、あきる野市、 瑞穂町、日の出町、 檜原村、奥多摩町
平川病院	八王子市美山町 1076	042-651-3132	八王子市、町田市、 日野市、多摩市、 稲城市
国家公務員共済組合 連合会立川病院	立川市錦町 4-2-22	0120-766-613	立川市、昭島市、 国分寺市、国立市、 東大和市、武蔵村山市
杏林大学医学部 付属病院	三鷹市新川 6-20-2	0422-44-0634	武蔵野市、三鷹市、 府中市、調布市、 小金井市、狛江市
薫風会山田病院	西東京市南町 3-4-10	042-461-0622	小平市、東村山市、 清瀬市、東久留米市、 西東京市

※電話相談は、平日(月～金曜日)の日中の対応となっています。
(参照:とうきょう認知症ナビ 東京都認知症疾患医療センター指定病院)



順天堂大学医学部附属 順天堂東京江東高齢者医療センター
認知症疾患医療センター

〒136-0075 東京都江東区新砂三丁目3番20号
TEL : 03-5632-3180 (専用)
E-Mail : ninchisyo_shikkan@juntendo.gmc.ac.jp