

順天堂東京江東高齢者医療センター

入院患者満足度調査報告 (一般病棟)

令和3年度「患者満足度調査」結果報告について

令和3年7,8月に患者満足度調査を実施いたしました。ご協力いただきました皆さまにお礼申し上げるとともに、ここに調査結果の概要についてご報告させていただきます。

なお、調査結果については、今後のより良い病院運営の参考とさせて頂き、患者さんのサービス等の充実に努めて参ります。

1. 調査実施日

令和3年7月26日(月)～8月13日(金)

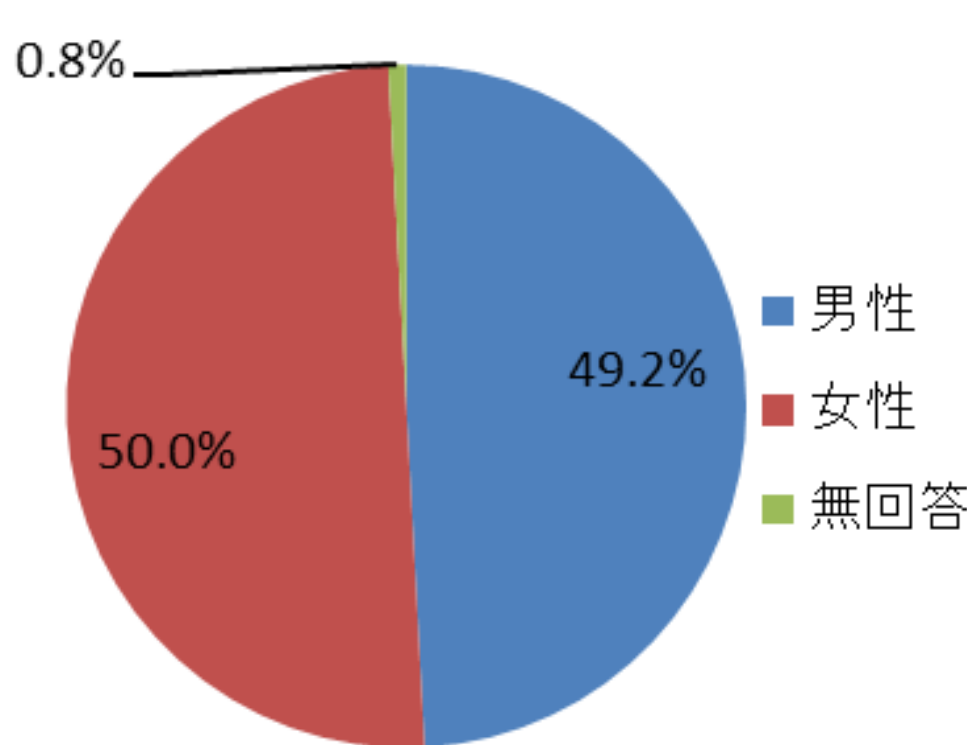
2. 回収率(有効回答数／配布数)

3A・3B・4A・4B・5A・7B病棟

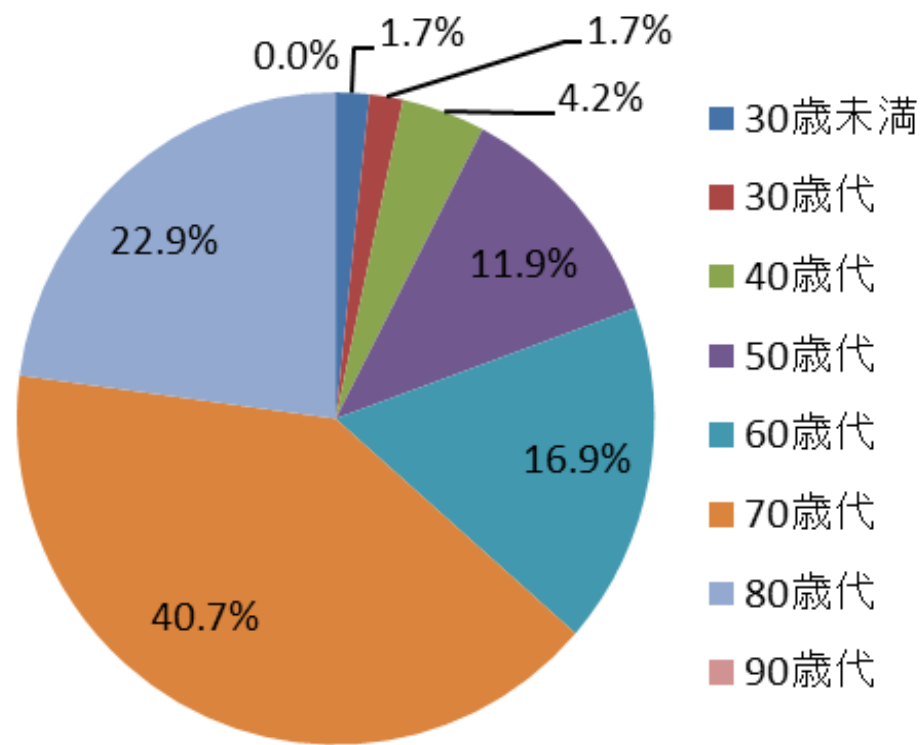
57.7%(118部／205部)

一般病棟入院患者満足度調査

性別

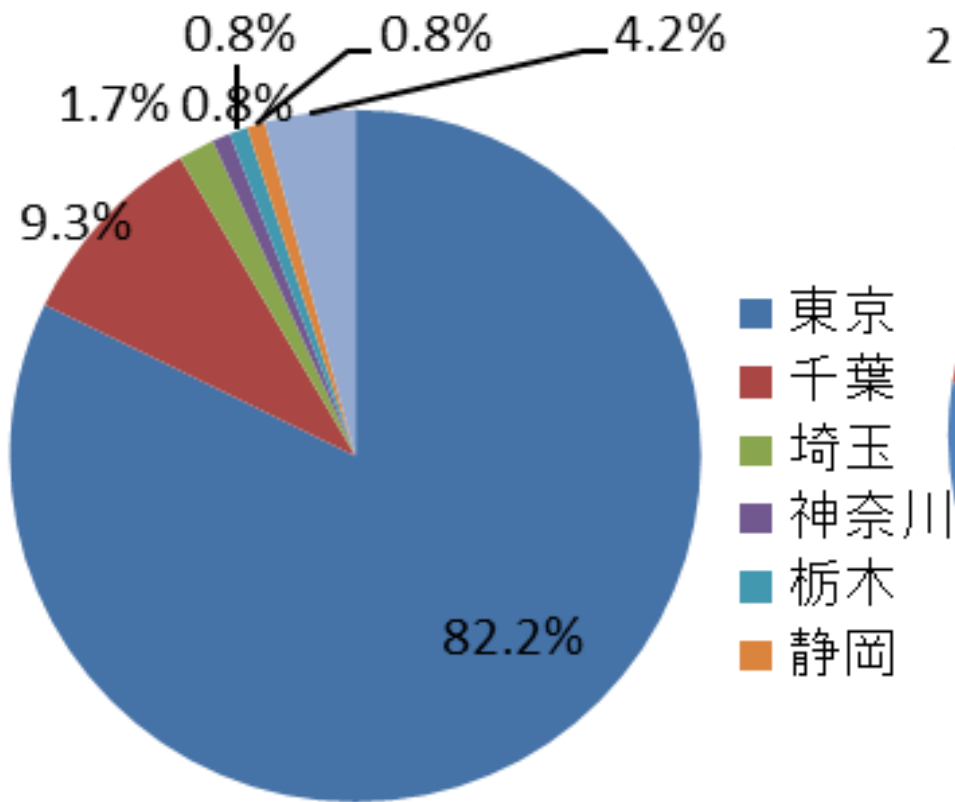


年齢層

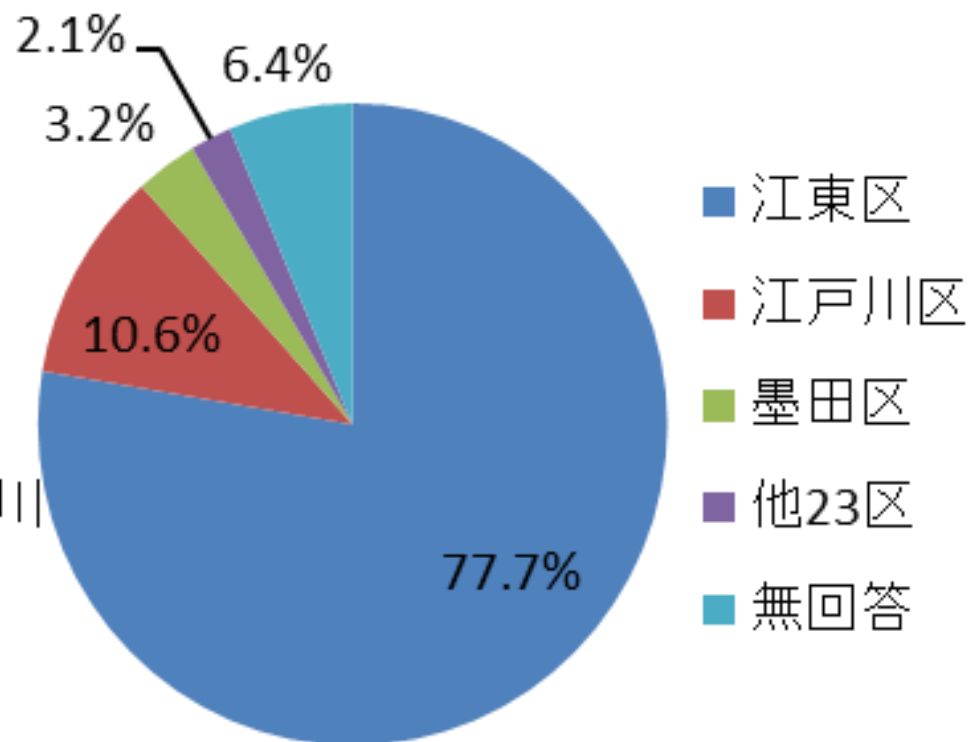


一般病棟入院患者満足度調査

都道府県

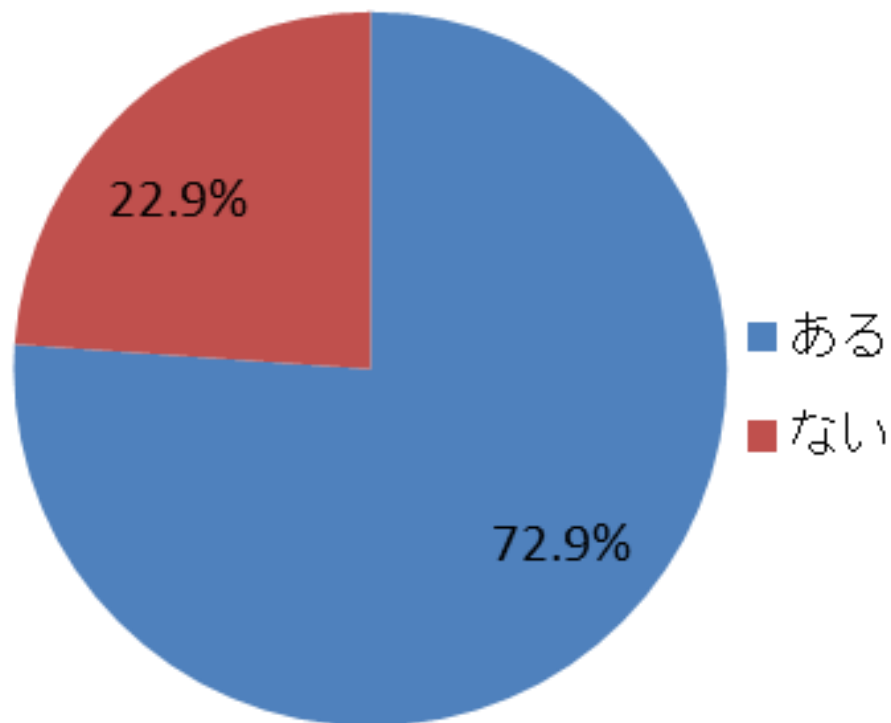


東京都市区町村

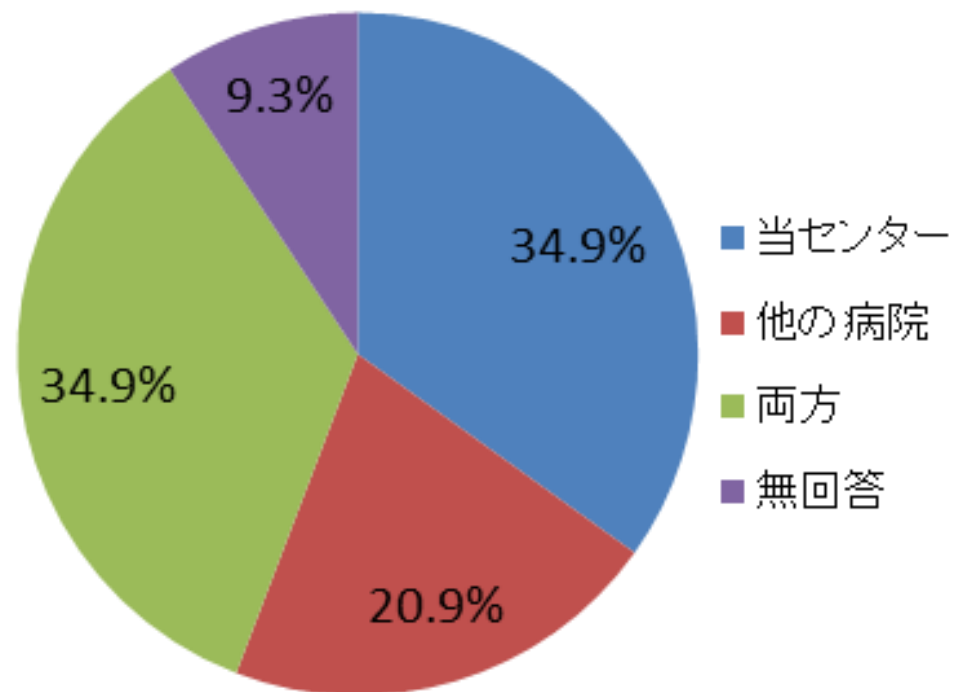


一般病棟入院患者満足度調査

入院歴の有無



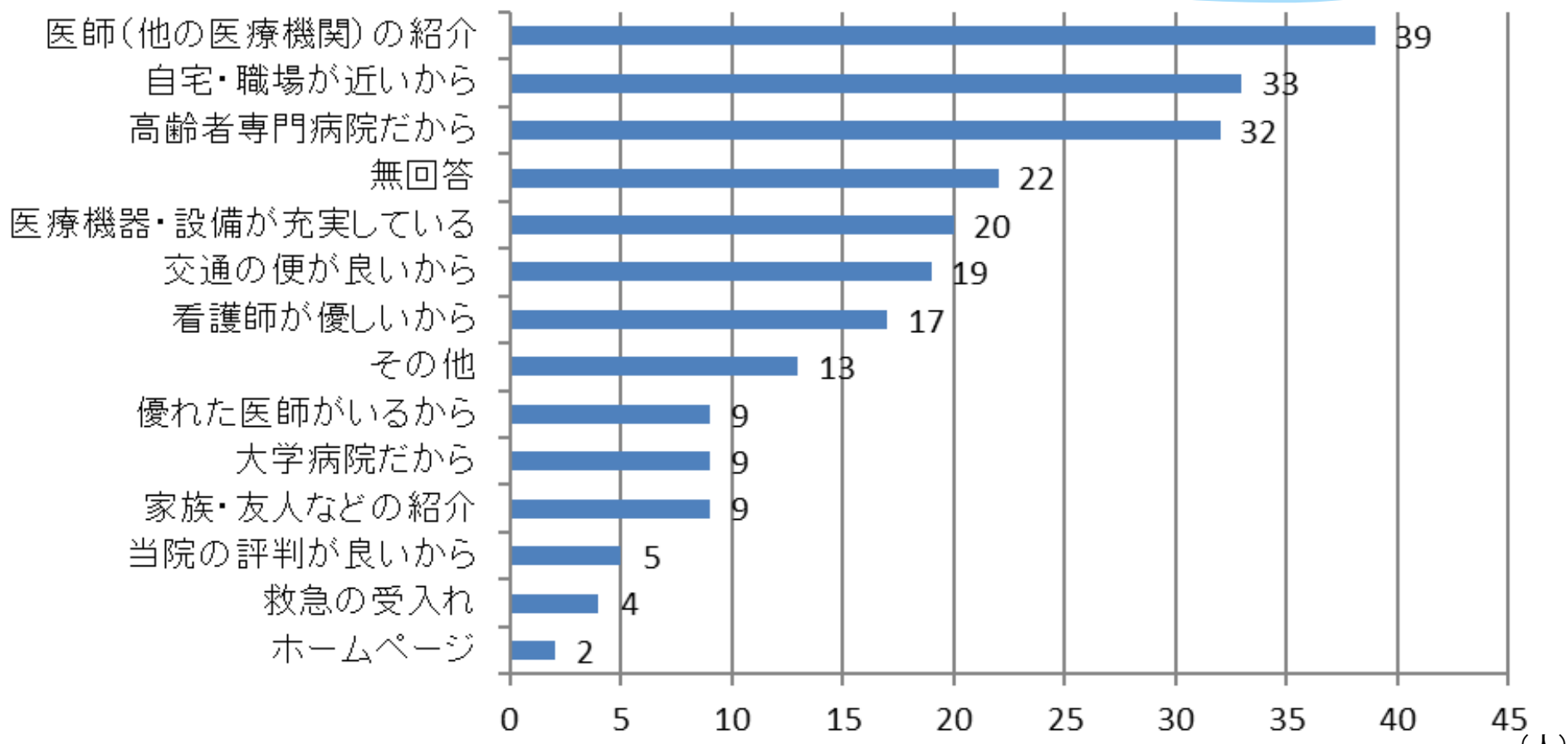
これまでの入院先



一般病棟入院患者満足度調査

※複数回答

センターを利用した理由

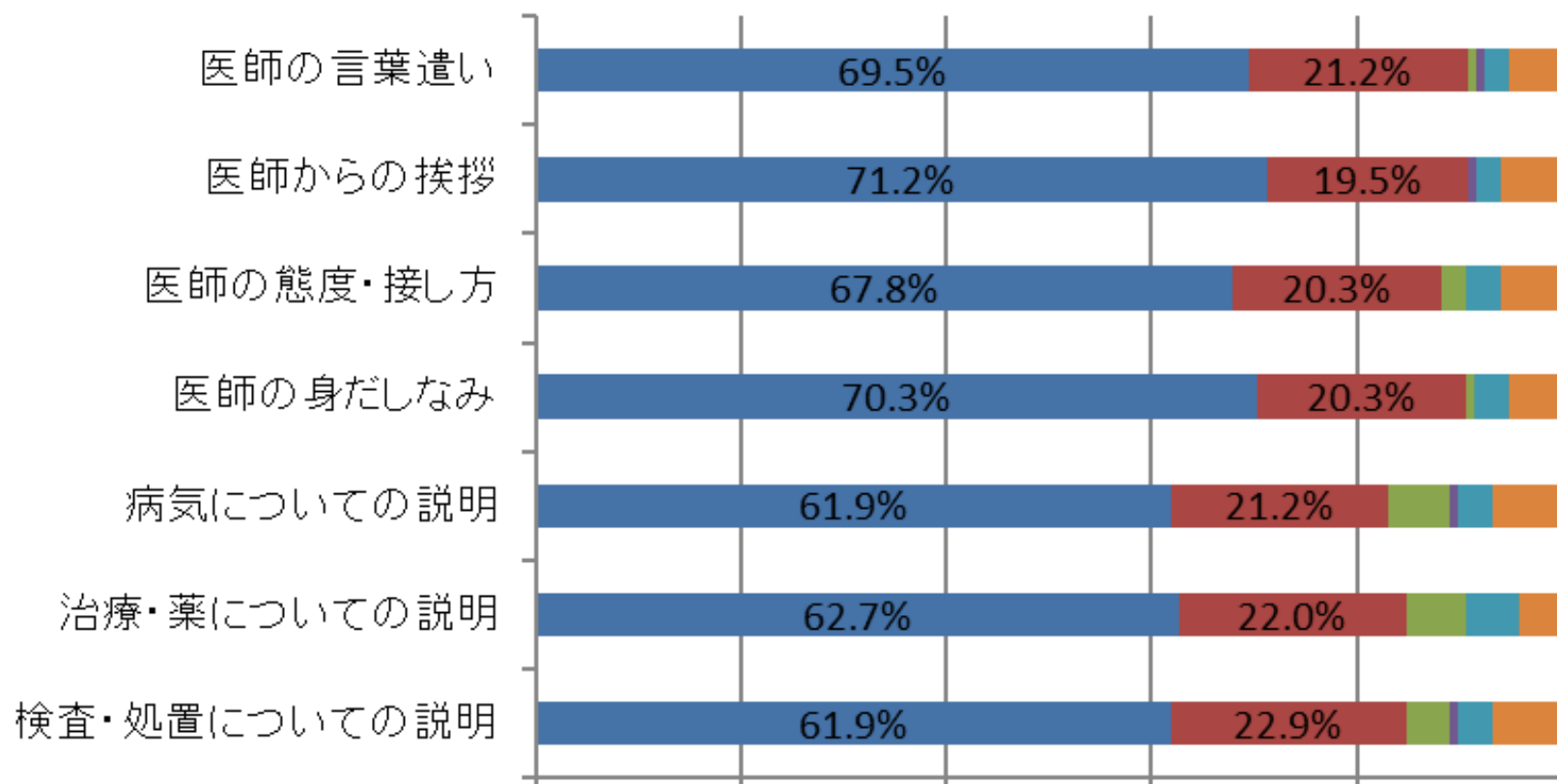


一般病棟入院患者満足度調査

医師に対する満足度(1)

■ 満足 ■ やや満足 ■ やや不満 ■ 不満 ■ わからない ■ 無回答

0% 20% 40% 60% 80% 100%

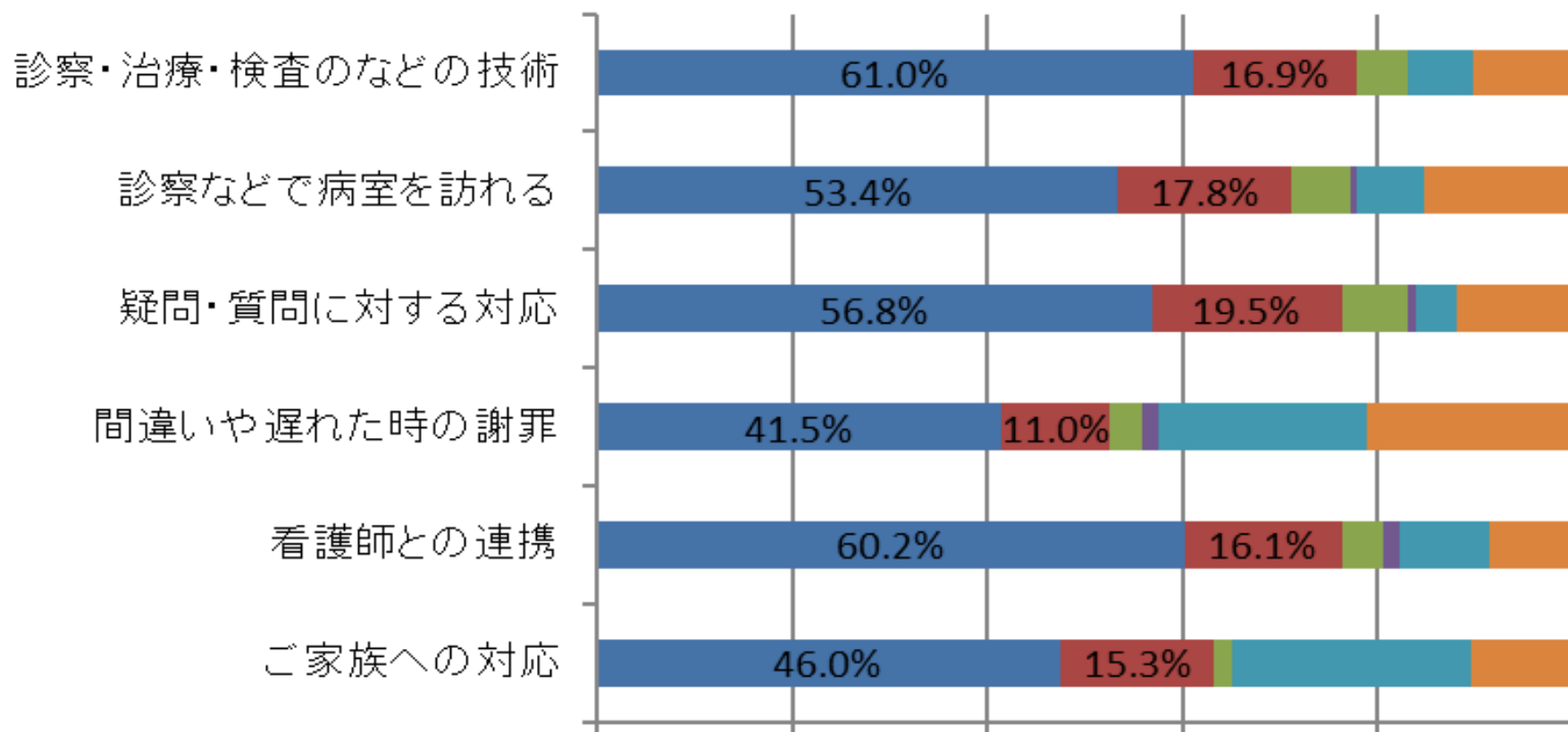


一般病棟入院患者満足度調査

医師に対する満足度(2)

■ 満足 ■ やや満足 ■ やや不満 ■ 不満 ■ わからない ■ 無回答

0% 20% 40% 60% 80% 100%

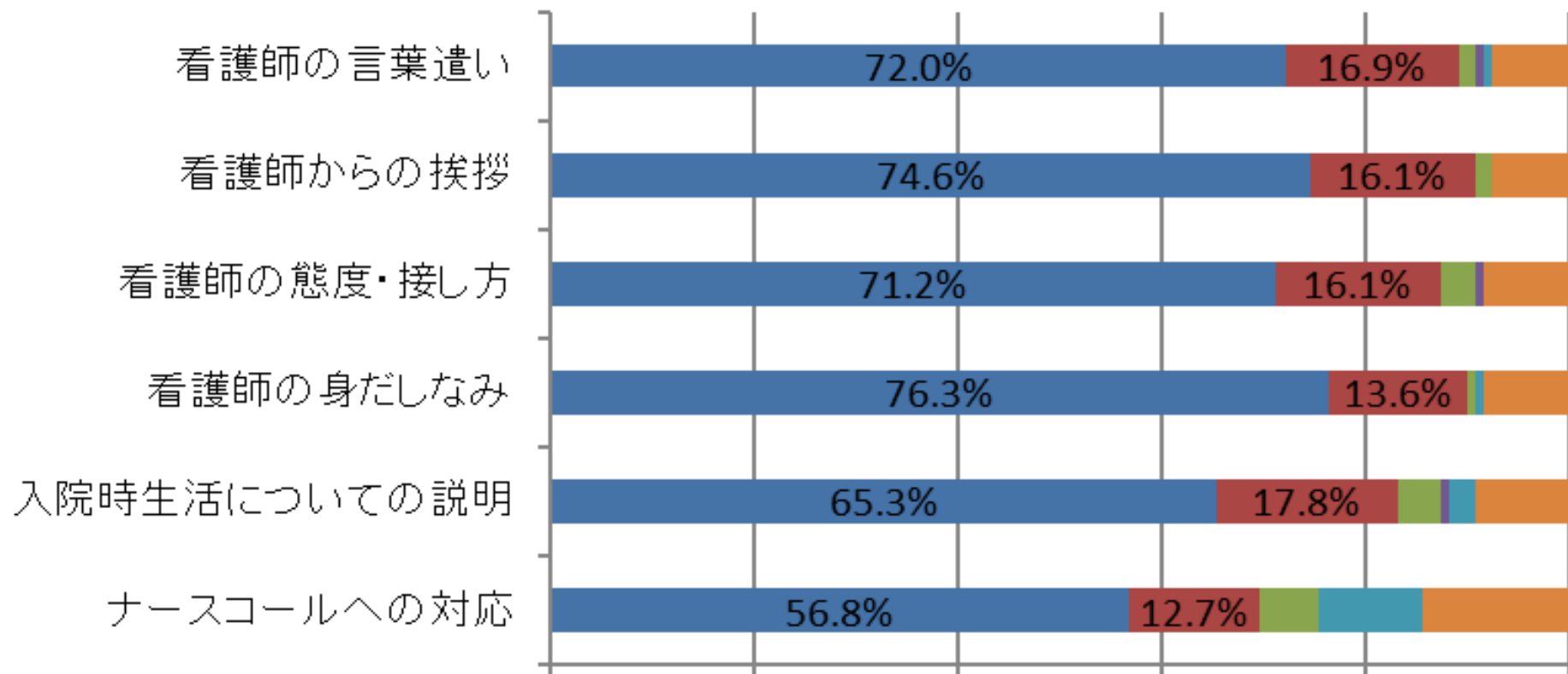


一般病棟入院患者満足度調査

看護師に対する満足度(1)

■ 満足 ■ やや満足 ■ やや不満 ■ 不満 ■ わからない ■ 無回答

0% 20% 40% 60% 80% 100%



一般病棟入院患者満足度調査

看護師に対する満足度(2)

■ 満足 ■ やや満足 ■ やや不満 ■ 不満 ■ わからない ■ 無回答

0% 20% 40% 60% 80% 100%

検査・処置などの説明

57.6%

22.9%

注射・採血などの技術

55.9%

22.0%

身体を清潔に保つための援助

55.9%

16.1%

排尿・排便についての援助

53.4%

11.0%

食事の準備・介助について

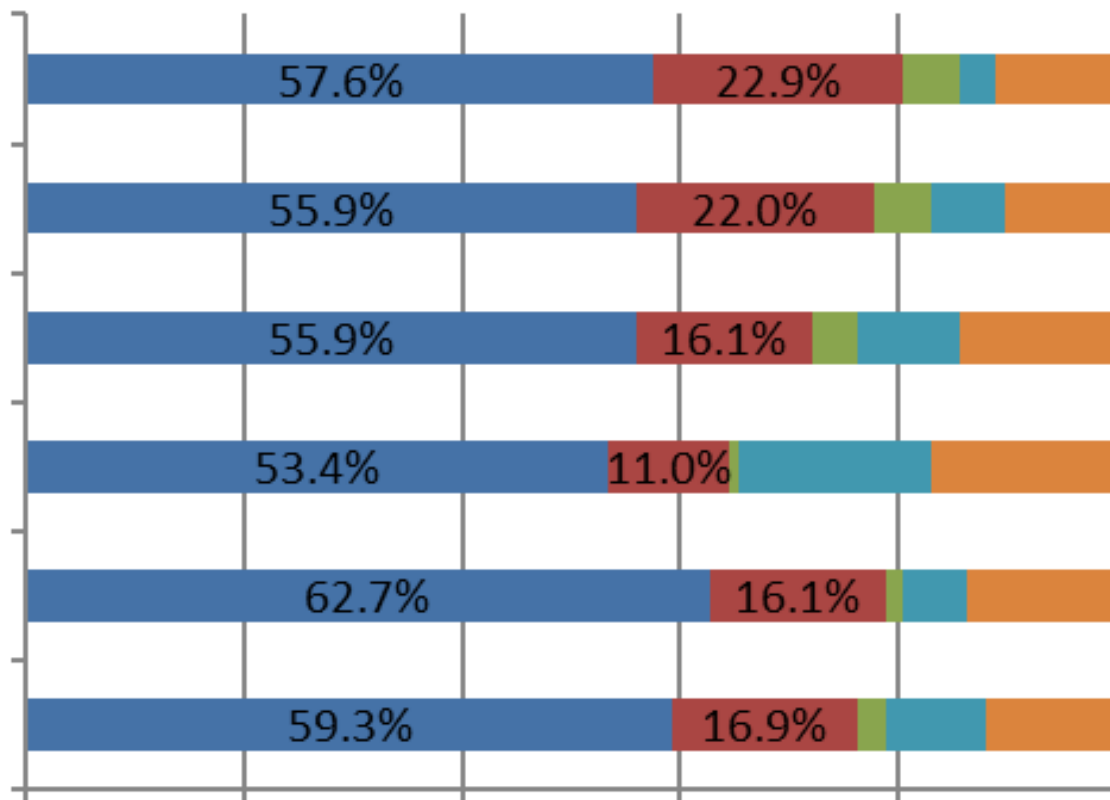
62.7%

16.1%

プライバシーへの配慮

59.3%

16.9%

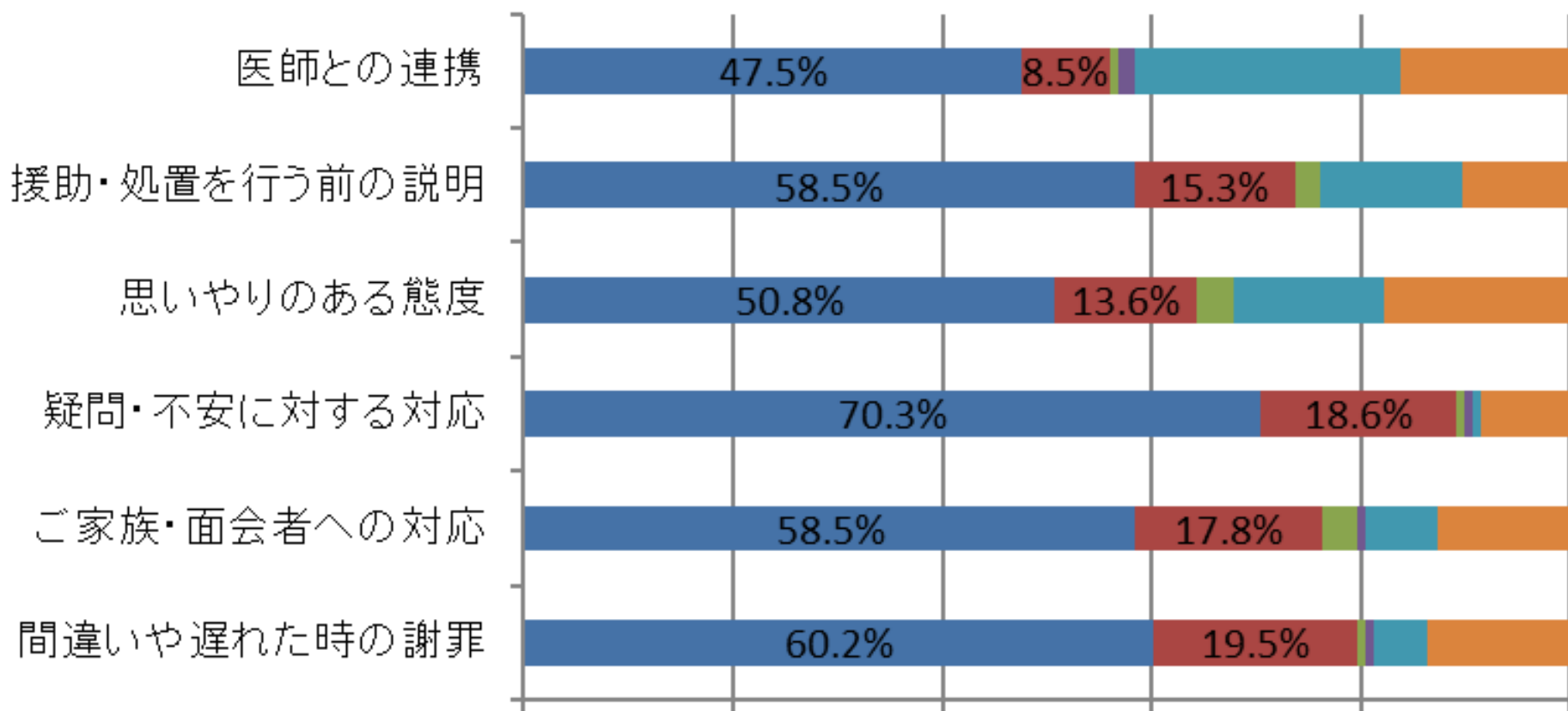


一般病棟入院患者満足度調査

看護師に対する満足度(3)

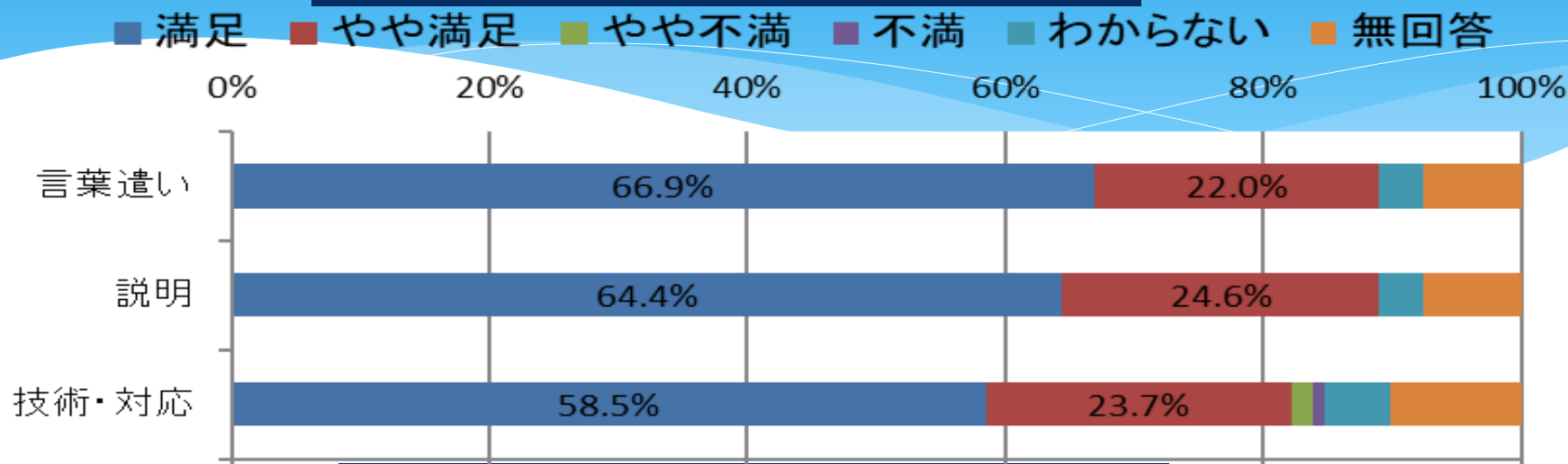
■ 満足 ■ やや満足 ■ やや不満 ■ 不満 ■ わからない ■ 無回答

0% 20% 40% 60% 80% 100%

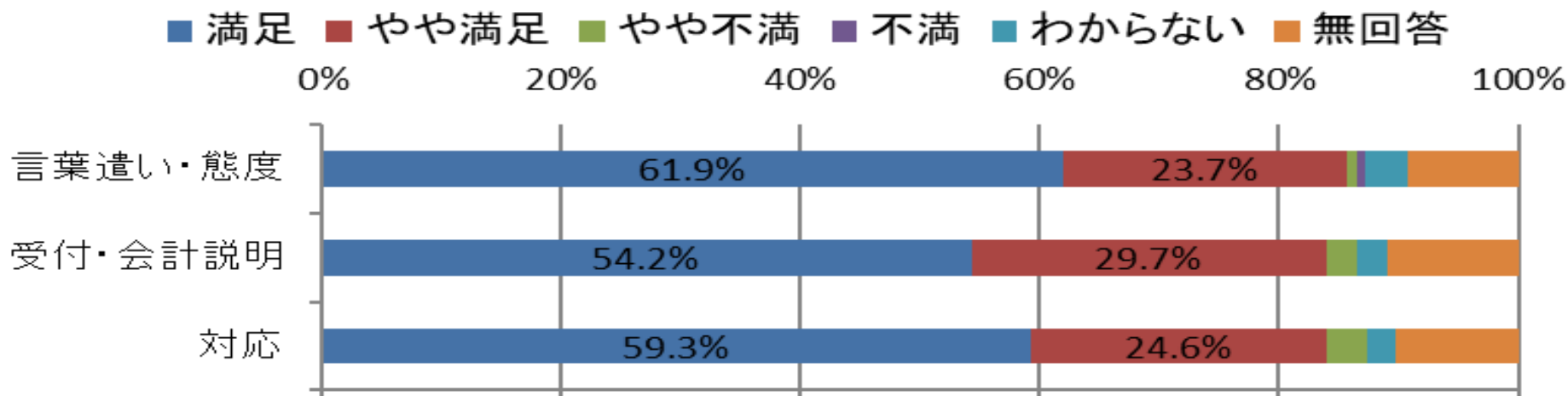


一般病棟入院患者満足度調査

コメディカルに対する満足度



受付・会計に対する満足度



一般病棟入院患者満足度調査

職員間の連携に対する満足度

■ 満足 ■ やや満足 ■ やや不満 ■ 不満 ■ わからない ■ 無回答

0% 20% 40% 60% 80% 100%

医師と医師の連携

55.9%

12.7%

医師と看護師の連携

57.6%

14.4%

看護師と看護師の連携

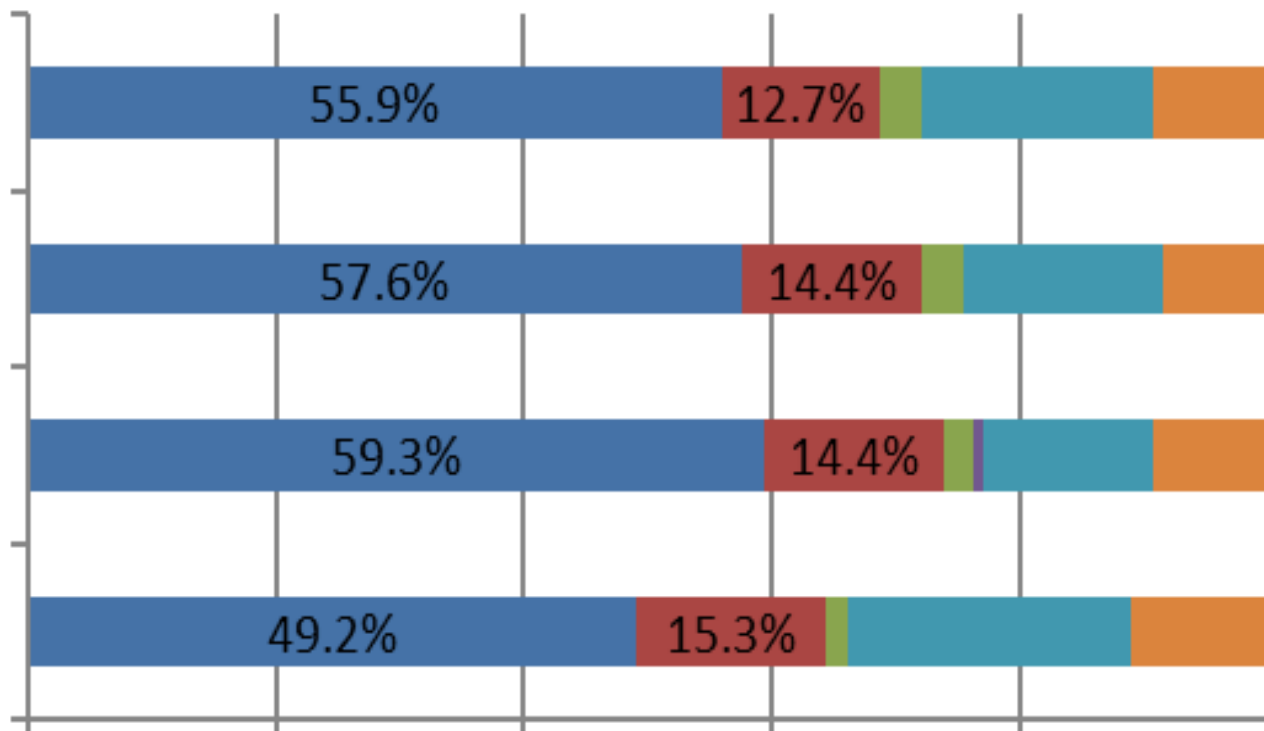
59.3%

14.4%

医師看護師事務技師など

49.2%

15.3%

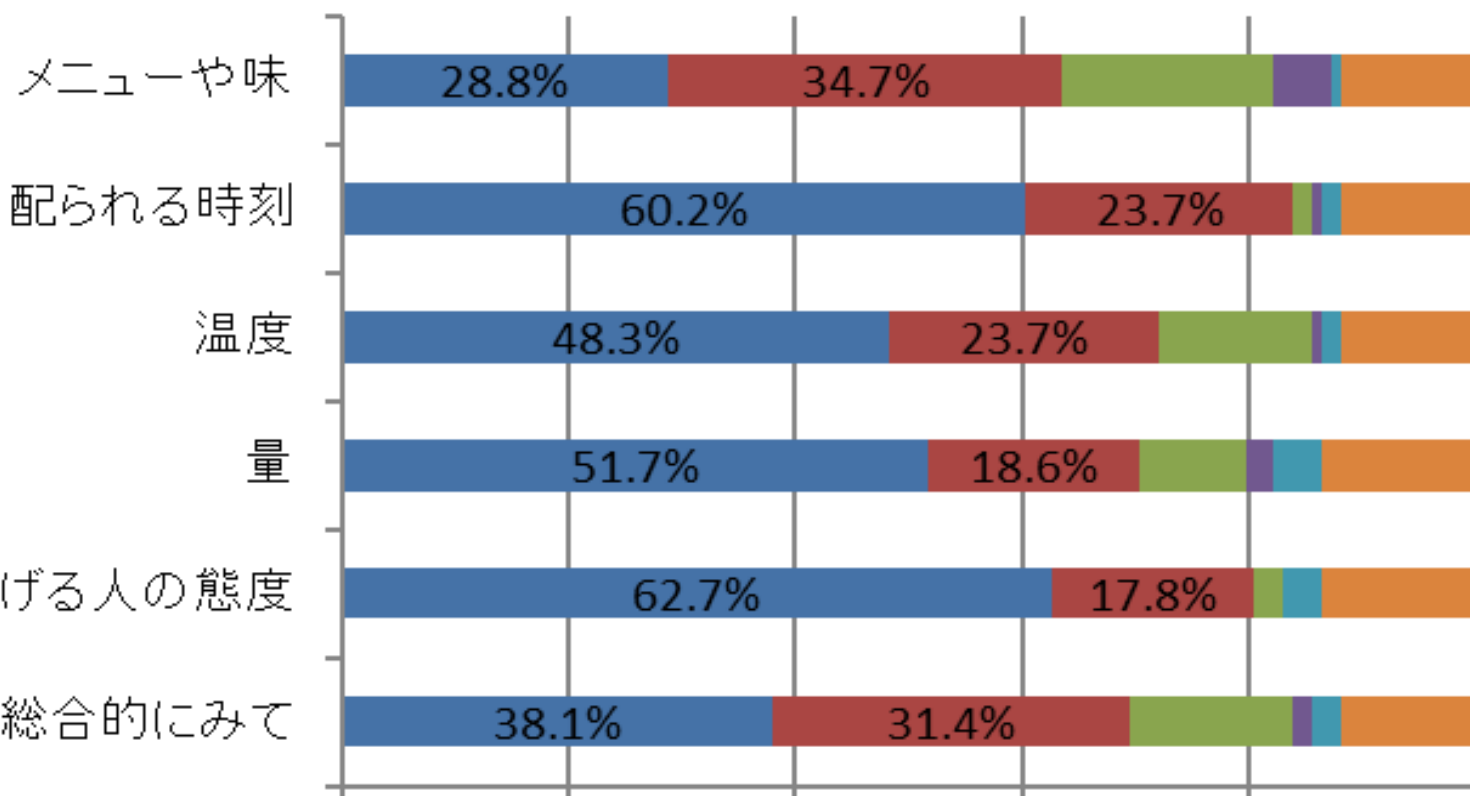


一般病棟入院患者満足度調査

食事に対する満足度

■ 満足 ■ やや満足 ■ やや不満 ■ 不満 ■ わからない ■ 無回答

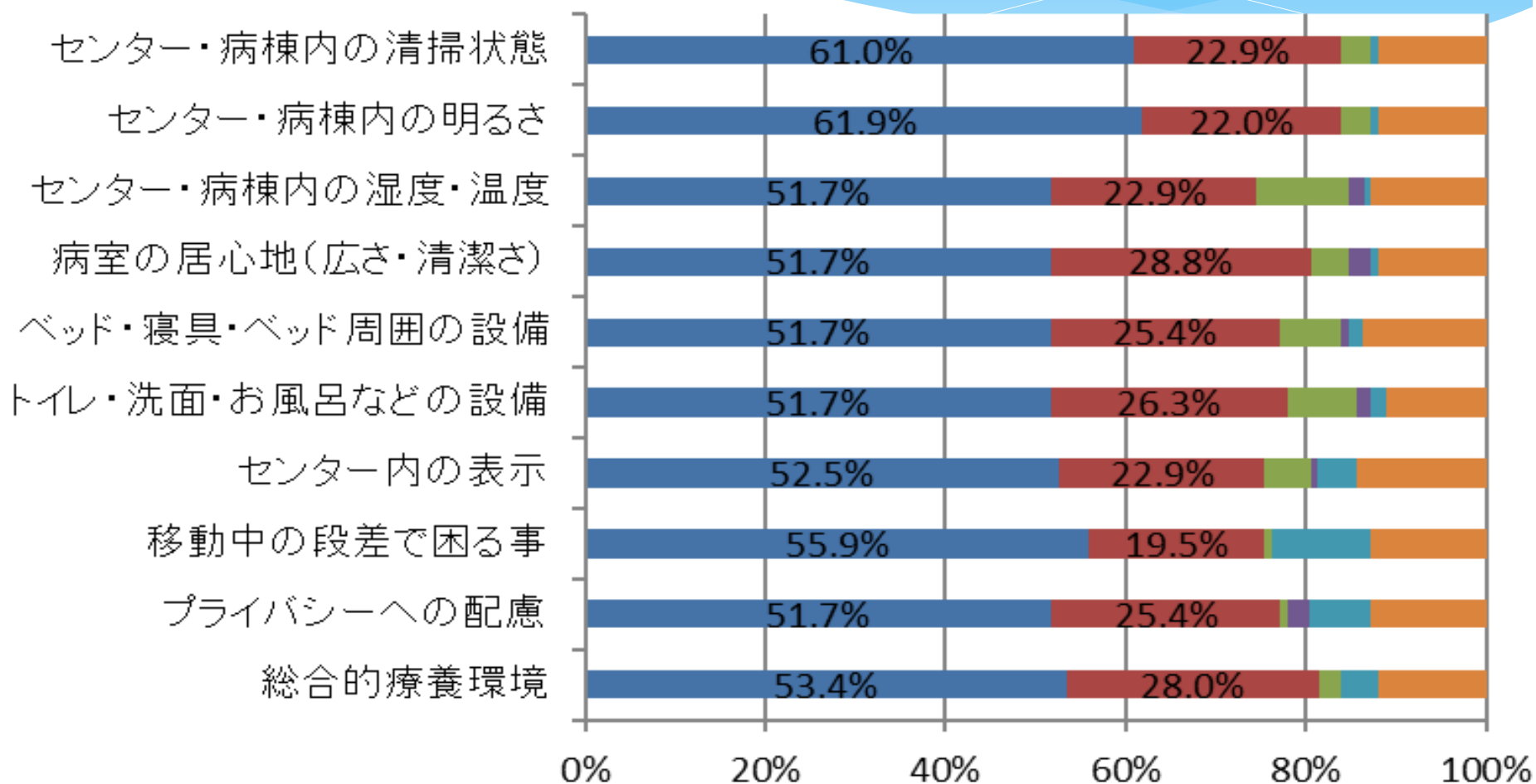
0% 20% 40% 60% 80% 100%



一般病棟入院患者満足度調査

療養環境についての満足度

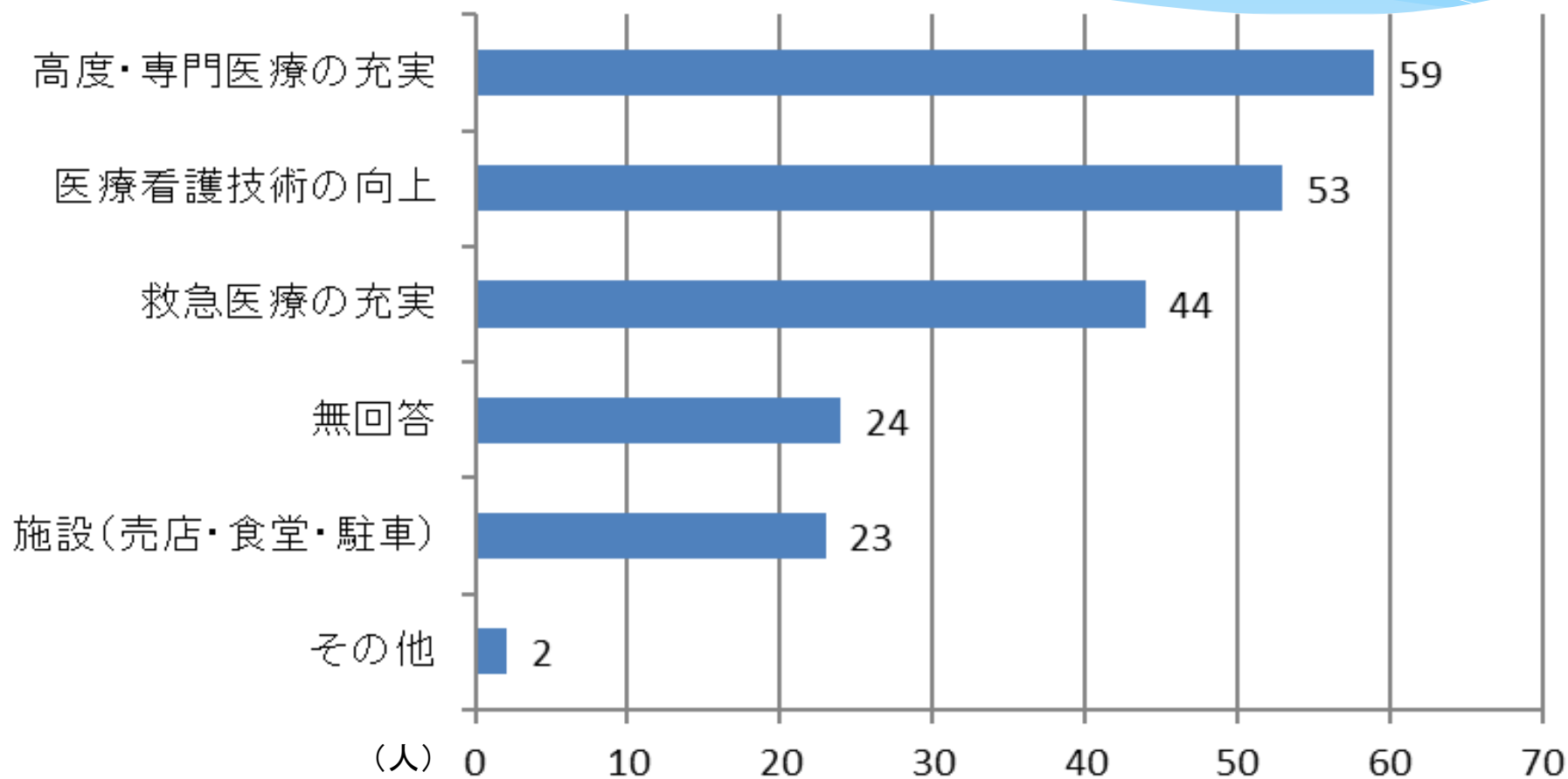
■ 満足 ■ やや満足 ■ やや不満 ■ 不満 ■ わからない ■ 無回答



一般病棟入院患者満足度調査

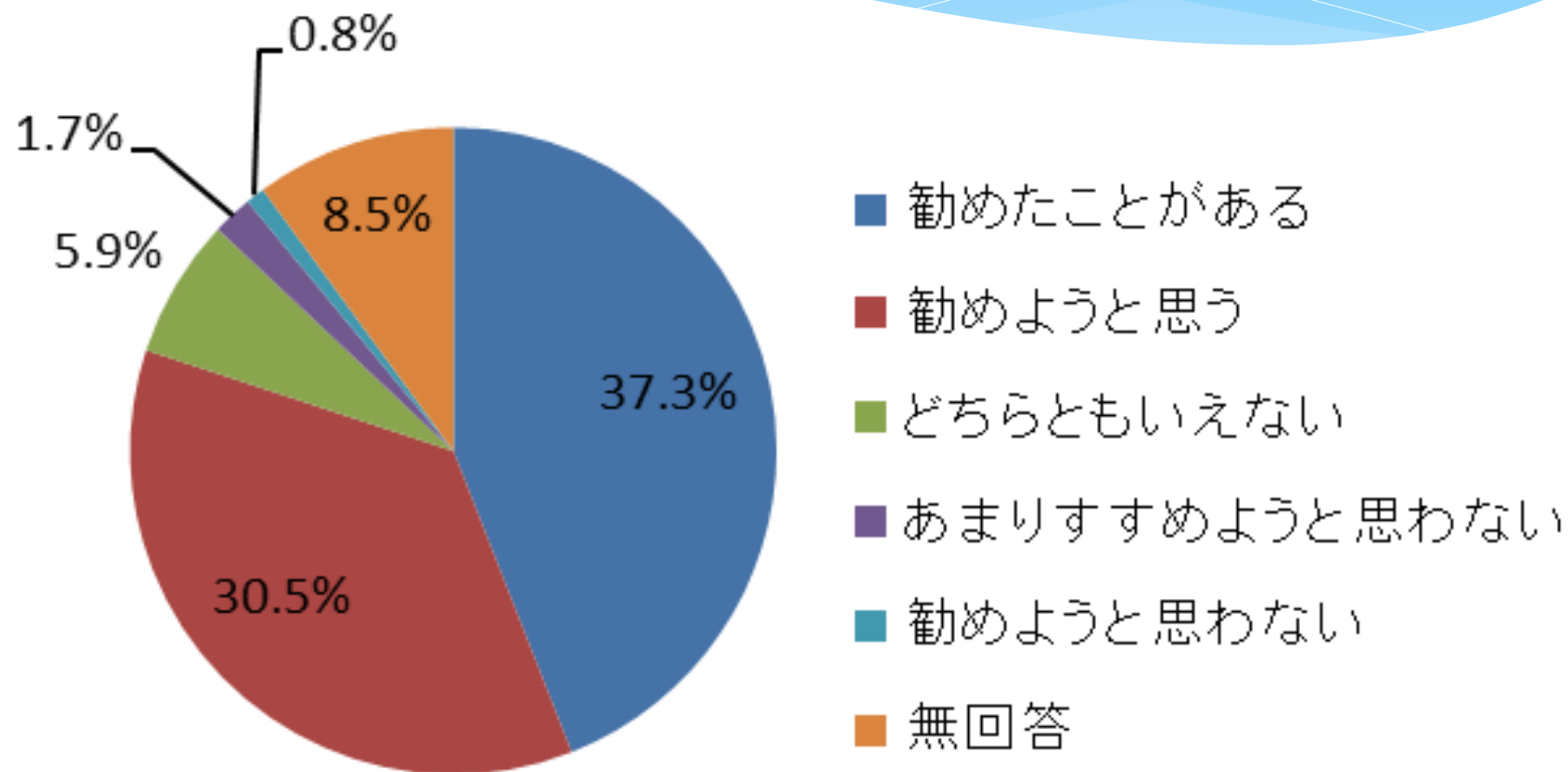
※複数回答可

医療センターへの要望



一般病棟入院患者満足度調査

周囲に勧められるか



ご協力ありがとうございました



Juntendo Tokyo Koto Geriatric Medical Center

順天堂大学医学部附属
順天堂東京江東高齢者医療センター